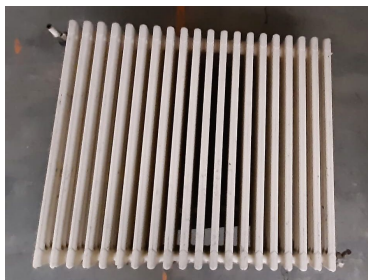


Radiateur fonte



Caractéristiques clefs du lot

Typologie	Radiateur à eau chaude à colonnes - convection
Quantité disponible	1
État global	Fonctionnel Etat de surface : peinture d'origine / traces d'usage
Usage possible	- Rénovation et réhabilitation - Projets intégrant des matériaux de réemploi - Bâti ancien
Compatibilité	Chauffage centrale à circulation d'eau chaude
Hauteur	101 cm
Longueur	116 cm
Profondeur totale	30 cm
Puissance thermique estimée*...	4700 à 6800 W

Conditions de vente

Conditions de vente	Vente à l'unité
Disponibilité	Immédiate

Logistique

Radiateur stocké en entrepôt à Montanges (01200). Enlèvement ou livraison sur devis.

Contact

Julien Reboulet. Joignable au 06 52 29 58 29 ou coordination@cerestia.fr

Mentions importantes

Ce document constitue une aide à la décision dans une logique de réemploi.
Les informations présentées sont non contractuelles et doivent être confirmées par les acteurs du projet (entreprise, bureau d'études, maîtrise d'œuvre).

Détails techniques

Matériau probable	Fonte
Principe d'échange	Convection naturelle par colonnes
Raccordements hydrauliques ...	Filetage femelle 1" (26/34)
Entraxe raccordements	95 cm
Nombre colonnes	6
Nombre éléments	20

Préparation pour le réemploi

Les radiateurs du lot sont proposés avec la peinture d'origine ; une préparation type sablage et une finition sont possibles techniquement selon projet

Diagnostic sanitaire

Radiateur issu d'un chantier ayant fait l'objet d'un diagnostic plomb concluant à l'absence de plomb dans la peinture.

Méthodologie

La méthodologie de caractérisation des radiateurs, d'estimation de puissance et d'impact environnementale sont explicité dans un mode opératoire interne à Cerestia consultable sur demande.

Impact environnemental

Quantité déchet évité	200kg (estimé)
Impact carbone évité	669eq.CO2 minimum

Documents joints