

Radiateur acier



La photographie principale présente un radiateur test après sablage, illustrant l'état de surface atteignable avant remise en peinture.

Caractéristiques clefs du lot

Typologie	Radiateurs à eau chaude à ailettes – convection
Quantité disponible	30 unités
État global	Fonctionnel Etat de surface : peinture d'origine / traces d'usage
Usage possible	- Rénovation et réhabilitation - Projets intégrant des matériaux de réemploi - Bâti ancien
Compatibilité	Chauffage centrale à circulation d'eau chaude
Hauteur	30 à 120 cm
Longueur	12,5 à 203 cm
Profondeur totale	5.5 à 11 cm
Puissance thermique estimée*...	159 à 1267 W

Conditions de vente

Conditions de vente	Vente à l'unité, en sous-lot ou en lot complet
Disponibilité	Immédiate

Logistique

Radiateurs stockés en entrepôt à Montanges (01200). Enlèvement ou livraison sur devis.

Contact

Julien Reboulet. Joignable au 06 52 29 58 29 ou coordination@cerestia.fr

Mentions importantes

Ce document constitue une aide à la décision dans une logique de réemploi.
Les informations présentées sont non contractuelles et doivent être confirmées par les acteurs du projet (entreprise, bureau d'études, maîtrise d'œuvre).

Détails techniques

Matériau probable	Acier
Principe d'échange	Convection naturelle par ailettes
Raccordements hydrauliques ...	Filetage femelle 1/2" (15/21)
Position raccordements	Selon modèle. Cf annexes
Entraxe raccordements	Selon modèle. Cf annexes
Fixation	Murale. Deux principes observés (cf annexe photo)

Préparation pour le réemploi

Les radiateurs du lot sont proposés avec la peinture d'origine ; une préparation type sablage et une finition sont possibles techniquement selon projet

Diagnostic sanitaire

Issus d'un chantier avec diagnostic plomb prouvant l'absence de plomb dans la peinture dans ce lot de radiateurs

Méthodologie

La méthodologie de caractérisation des radiateurs, d'estimation de puissance et d'impact environnementale sont explicité dans un mode opératoire interne à Cerestia consultable sur demande.

Impact environnemental

Quantité déchet évité	7 à 111kg par radiateur
Impact carbone évité	321eq.CO2 à 669eq.CO2 par radiateur

Documents joints

Annexe 1 : Caractéristiques techniques radiateur par radiateur

Annexe 2 : Données environnementales

Annexe 3 : Photographies

Annexe 1 : Caractéristiques techniques

	Hauteur	Longueur	Profondeur	Nombre d'ailettes	Puissance estimée ΔT50	Position raccordement*	Position purge*	Entraxe raccordement vertical	Entraxe raccordement horizontal	Système bouchon	Fixation murale	Etat général**	Défauts constatés
	cm	cm	cm	s.u.	W			cm	cm	cf photo	cf photo		
2174-1	60	129	11	40	671...907	HD / BG	HG	53	135	V2	Tige	EU	0
2174-2	60	96,5	8	30	501...679	HD / BG	HG	53	103	V2	Tige	BE	0
2174-3	30	203	10	68	528...714	HG / BD	HG	21	210	V2	Platine	BE	0
2174-4	60	109	11	34	567...767	HD / BG	HG	53	115	V2	Tige	BE	0
2174-5	60	109	11	32	567...767	HG / BD	HD	53	115	V2	Tige	BE	Traces rouille
2174-6	79,5	77	11	24	530...718	HD / BG	HG	73	82	V2	Tige	BE	0
2174-7	40	155	10	52	537...727	HG / BD	HD	31	161	V1	Platine	BE	0
2174-8	40	155	10	52	537...727	HD / BG	HG	21	161	V1	Platine	BE	0
2174-9	40	155	10	52	537...727	HD / BG	HG	21	161	V1	Platine	BE	0
2174-10	50	180	10	60	780...1055	HD / BG	HG	41	186	V1	Tige	TBE	0
2174-11	40	155,5	10	52	539...729	HD / BG	BD	31	162	V1	Tige	TBE	0
2174-12	60	109,5	11	34	569...770	HD / BG	HG	53	117	V2	Platine	TBE	Peinture très écaillée
2174-13	60	50	11	16	260...351	HD / BG	HG	53	56	V2	Platine	TBE	0
2174-14	70	88,5	10	30	537...726	HG / BD	HD	61	95	V1	Platine	BE	0
2174-15	69,5	148	7	50	891...1206	HG / BD	HD	61	154	V1	Platine	TBE	0
2174-16	69,5	148	7	50	891...1206	HG / BD	HD	61	154	V1	Platine	TBE	0
2174-17	69,5	102,5	5,5	35	617...835	HG / BD	HD	62	100,5	V1	Platine	TBE	0
2174-18	79,5	106	5,5	36	730...988	HG / BD	HD	71,5	11,5	V1	Platine	BE	0
2174-19	79	102,5	5,5	35	702...949	HD / BG	HG	70,5	109	V1	Platine	BE	0
2174-20	120	12,5	5,5	35	130...175	HG / BD	HD	110	19	V1	Platine	TBE	0
2174-21	79,5	57,5	6	20	396...536	HD / BG	HG	70	64	V1	Platine	BE	0
2174-22	70	103	6	35	625...845	HD / BG	HD	61	109	V1	0	TBE	0
2174-23	99,5	75,5	6,5	26	651...881	HD / BG	HG	92	82	V1	Platine	EU	Tuyau coupé
2174-24	70	177,5	10	60	1077...1457	HD / BG	HG	61	187	V1	Platine	EU	0
2174-25	99,5	51,5	10	18	444...601	HD / BG	HD	92	58	V1	Platine	EU	Patte à refixer
2174-26	69,5	103	6	35	620...839	HG / BD	BG	60,5	109,5	V1	Platine	BE	0
2174-27	119	12,5	5,5	5	128...174	HG / BD	HD	111	19	V1	Platine	TBE	0
2174-28	79,5	90,5	6	31	623...843	HG / BD	HD	71	97	V1	Platine	BE	0
2174-29	99	61	5,5	21	523...708	HG / BD	HD	90,5	67	V1	Platine	TBE	0
2174-30	70	148	0	50	898...1215	HD / BG	HG	61	153	V1	Platine	EU	Traces de brûlé

*Position raccordement : Arrivée HD : En haut à droite / HG : en haut à gauche // Sortie BG : en bas à gauche / BD en bas à droite // Purge mêmes codes

**Etat général : TBE = Très bon Etat / BE = Bon état / EU = Etat d'usage

Annexe 2 : Impacts environnementaux évités

	Déchet évité	Méthode poids	Impact CO2 évité (phase production)	Impact CO2 évité (phase fin de vie)	Impact CO2 évité (total)	Référence fiche INIES
	kg		kg.CO2.Eq	kg.CO2.Eq	kg.CO2.Eq	
2174-1	76,626	Extrapolation	236	84,6	320,6	43585
2174-2	60	Extrapolation	236	84,6	320,6	43585
2174-3	30	Extrapolation	236	84,6	320,6	43585
2174-4	60	Extrapolation	236	84,6	320,6	43585
2174-5	60	Extrapolation	236	84,6	320,6	43585
2174-6	79,5	Extrapolation	236	84,6	320,6	43585
2174-7	40	Extrapolation	236	84,6	320,6	43585
2174-8	40	Extrapolation	236	84,6	320,6	43585
2174-9	40	Extrapolation	236	84,6	320,6	43585
2174-10	50	Extrapolation	236	84,6	320,6	43585
2174-11	40	Extrapolation	236	84,6	320,6	43585
2174-12	60	Pesée	236	84,6	320,6	43585
2174-13	60	Pesée	236	84,6	320,6	43585
2174-14	70	Extrapolation	236	84,6	320,6	43585
2174-15	69,5	Extrapolation	499	170	669	43586
2174-16	69,5	Extrapolation	499	170	669	43586
2174-17	69,5	Extrapolation	236	84,6	320,6	43585
2174-18	79,5	Extrapolation	236	84,6	320,6	43585
2174-19	79	Extrapolation	236	84,6	320,6	43585
2174-20	120	Extrapolation	236	84,6	320,6	43585
2174-21	79,5	Pesée	236	84,6	320,6	43585
2174-22	70	Extrapolation	236	84,6	320,6	43585
2174-23	99,5	Extrapolation	236	84,6	320,6	43585
2174-24	70	Extrapolation	499	170	669	43586
2174-25	99,5	Extrapolation	236	84,6	320,6	43585
2174-26	69,5	Extrapolation	236	84,6	320,6	43585
2174-27	119	Pesée	236	84,6	320,6	43585
2174-28	79,5	Pesée	236	84,6	320,6	43585
2174-29	99	Pesée	236	84,6	320,6	43585
2174-30	70	Extrapolation	499	170	669	43586

Indicateur carbone fourni à titre comparatif pour l'aide à la conception ; à confirmer dans l'ACV bâtiment au projet. Les indicateurs carbone présentés correspondent à la donnée environnementale par défaut INIES appliquée de manière uniforme à chaque radiateur, sans recalage par la masse ou la puissance.

Les informations de poids sont fournies à titre informatif afin d'illustrer le gisement de matière évité par le réemploi.

Photos générales du lot



Photo générale du lot - 1



Photo générale du lot - 2

Photo descriptive d'un radiateur



Vue de face



Vue arrière



Vue de profil

Photo référence produit



Avant sablage

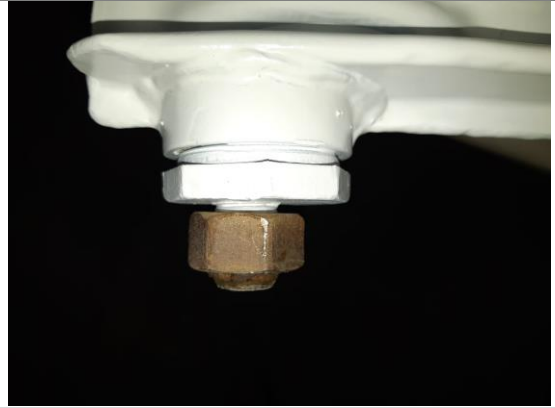


Après sablage

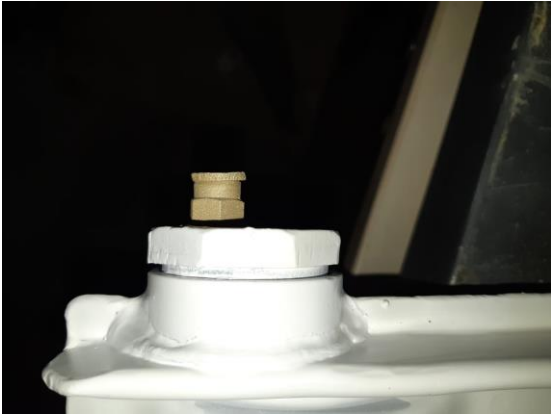
Photos de détail



Raccordement radiateur



Raccordement radiateur



Purge



Extrémité



Vue de profil



Vue de dessus



Bouchon d'obturation V1



Bouchon d'obturation V2